

MCP1 Mouse mAb

产品信息

产品名称	产品编号	规格
MCP1 Mouse mAb	31096ES50	50 μ L
	31096ES60	100 μ L

产品描述

该基因是聚集在 17 号染色体 q 臂上的几种细胞因子基因之一。趋化因子是参与免疫调节和炎症过程的分泌蛋白的超家族。超家族根据成熟肽的 N 端半胱氨酸残基的排列分为四个亚家族。这种趋化因子是 CC 亚家族的成员，其特征在于两个相邻的半胱氨酸残基。这种细胞因子对单核细胞和嗜碱性粒细胞表现出趋化活性，但对嗜中性粒细胞或嗜酸性粒细胞不具有趋化活性。它与以单核细胞浸润为特征的疾病的发病机制有关，如牛皮癣，类风湿性关节炎和动脉粥样硬化。它与趋化因子受体 CCR2 和 CCR4 结合。

产品性质

别名	CCL2; MCP1; SCYA2; C-C motif chemokine 2; HC11; Monocyte chemoattractant protein 1; Monocyte chemotactic and activating factor; MCAF; Monocyte chemotactic protein 1; MCP-1; Monocyte secretory protein JE; Small-inducible cytokine A2
SwissProt ID	P13500
基因 ID	6347
免疫原	Purified recombinant fragment of human CCL2 expressed in E. Coli.
缓冲液	Purified antibody in PBS with 0.05% sodium azide.
分子量	Calculated MW: 11 kDa; Observed MW: 11 kDa
克隆类型	Monoclonal Antibody
亚型	IgG1
宿主	Mouse
物种反应	Human, Mouse, Monkey
推荐应用	WB, IHC-P, ICC/IF, FC
纯化方式	Affinity Chromatography
细胞定位	分泌
研究领域	免疫学与炎症, 心血管

应用

稀释比 WB: 1/500-1/1000 IHC: 1/100-1/200 IF: 1/50-1/200 FC: 1/50-1/100

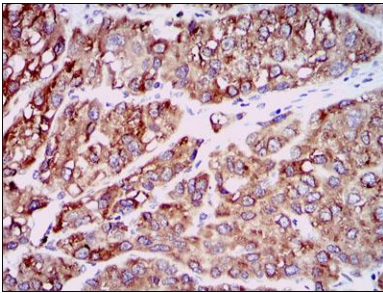
运输与保存方法

冰袋运输，-20 $^{\circ}$ C 保存冰袋运输，有效期 12 个月。

注意事项

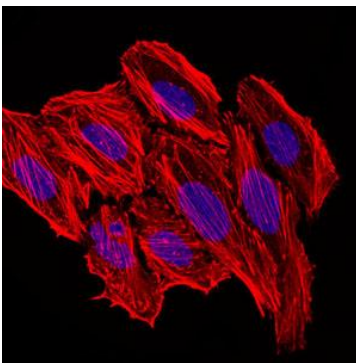
1. 避免反复冻融。
2. 为了您的安全和健康，请穿实验服并戴一次性手套操作。
3. 本产品仅作科研用途！

Immunohistochemical

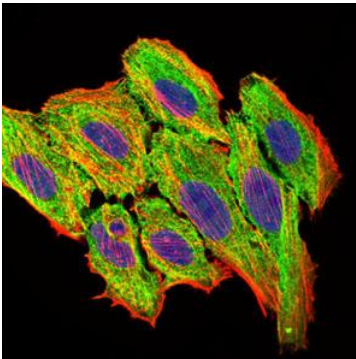


IHC analysis of paraffin-embedded liver cancer tissues using MCP1 antibody with DAB staining. High pressure and temperature Sodium Citrate pH 6.0 was used for antigen retrieval.

Immunofluorescence

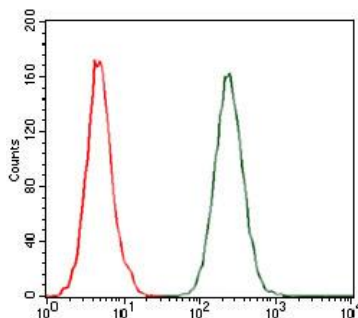


IF analysis of MCP1 in HepG2 cells using MCP1 antibody. Blue: DRAQ5 fluorescent DNA dye. Red: Actin filaments have been labeled with Alexa Fluor555 phalloidin.



IF analysis of MCP1 in HepG2 cells using MCP1 antibody (green). Blue: DRAQ5 fluorescent DNA dye. Red: Actin filaments have been labeled with Alexa Fluor555 phalloidin.

Flow cytometry



Flow cytometry analysis of A549 stained with MCP1 antibody (green) and negative control (red).